


Форма

УТВЕРЖДАЮ:

Первый заместитель министра природных ресурсов  
Забайкальского края

  
В.В. Шрейдер  
29 августа 2025 год

Акт  
лесопатологического обследования N 2025-15-40

лесных насаждений Могочинское (лесничество)  
Забайкальского края (субъект Российской Федерации)

Способ лесопатологического обследования: 1. Визуальный ☐

2. Инструментальный ☒

Место проведения

Участковое лесничество	Урочище (дача)	Квартал	Выдел	Площадь выдела, га	Лесопатоло- гический выдел	Площадь лесопатологиче- ского выдела, га
Могочинское	-	83	11	29,0	11(1)	3,0

Лесопатологическое обследование проведено на общей площади 3,0 га.

Кадастровый номер участка: -

Документ о праве пользования:

(тип документа о праве пользования, дата, номер, вид разрешенного  
использования лесов)

## 2. Инструментальное (детальное) обследование лесных насаждений.

(раздел включается в акт, в случае проведения лесопатологического обследования инструментальным способом)

### 2.1. Лесничество Могочинское Участковое лесничество Могочинское

Урочище (дача) - Квартал 83 Выдел 11 Лесопатологический выдел 11(1).

Наличие ограничений или особенностей участка, влияющих на назначение СОМ:

Существует угроза возникновения высокой пожарной опасности в лесах и возникновение очагов вредных организмов.

ОЗУ: -

(отметка о наличии ООПТ, ОЗУ, водоохраной зоны, радиоактивного загрязнения лесов, угрозы возникновения очагов вредных организмов или пожарной опасности в лесах).

2.2. Фактическая таксационная характеристика лесного насаждения соответствует (не соответствует) таксационному описанию (нужное подчеркнуть).

Причины несоответствия: давность лесоустройства, 2006 г., повреждение лесным пожаром прошлого года.

Ведомость насаждений с выявленными несоответствиями таксационным описаниям приведена в приложении 1 к Акту.

2.3. Состояние насаждений:

с нарушенной устойчивостью (средневзвешенная категория состояния  $\geq 1,51 - \leq 4,50$ ) ☒

с утраченной устойчивостью (средневзвешенная категория состояния  $\geq 4,51$ ) ☐

устойчивое (средневзвешенная категория состояния  $< 1,50$ ) ☐

2.4. Причины ослабления, повреждения, средневзвешенная категория состояния насаждения: устойчивый низовой пожар 1-3 летней давности высокой интенсивности, (865) устойчивый низовой пожар более 10 летней давности (869). К ср. нас. = 4,42.

2.4.1. Заселено (отработано) стволовыми вредителями:

Вид вредителя	Порода	Встречаемость заселенных деревьев, % от запаса породы	Встречаемость отработанных деревьев, % от запаса породы	Степень заселения лесного насаждения (слабая, средняя, сильная)
1	2	3	4	5
-	-	-	-	-
-	-	-	-	-

#### 2.4.2. Повреждено огнем:

Вид пожара	Порода	Состояние корневых лап		Состояние корневой шейки		Высушивание луба		Обугленность древесины более 1/3 высоты ствола	
		процент поврежденных огнем корней	процент деревьев с данным повреждением	Обугленность древесины корневой шейки по окружности (1/4; 2/4; 3/4; более 3/4)	процент деревьев с данным повреждением	По окружности (1/4; 2/4; 3/4; более 3/4)	процент деревьев с данным повреждением	По окружности ствола (менее 1/2; более 1/2)	процент деревьев с данным повреждением
1	2	3	4	5	6	7	8	9	10
Устойчивый низовой пожар 1-3 летней давности высокой интенсивности устойчивый низовой пожар более 10 летней давности	Л Б	-	-	более 3/4	90 100	более 3/4	90 100	более 1/2	90 100

#### 2.4.3. Поражено болезнями:

Болезнь/возбудитель	Порода	Встречаемость, % от запаса насаждения	Степень поражения лесного насаждения (слабая, средняя, сильная)
1	2	3	4
-	-	-	-

2.5. Выборке подлежит 91 % деревьев (указывается общий % запаса

деревьев, подлежащий рубке, от общего запаса насаждения),

в том числе:

без признаков ослабления % (причины назначения \_\_\_\_\_);

ослабленных % (причины назначения \_\_\_\_\_);

сильно ослабленных % (причины назначения \_\_\_\_\_);

усыхающих 27 % (причины назначения Пункт 42 приказа Минприроды и экологии РФ от

09.11.2020г. №912 «Об утверждении правил осуществления мероприятий по

предупреждению распространения вредных организмов»; обугленность древесины

корневой шейки более 3/4 окружности ствола);

свежего сухостоя 40 %;

свежего ветровала 5 %;

свежего бурелома   % ;

старого сухостоя 10%;

старого ветровала 9 %;

старого бурелома   % .

2.6. Полнота лесного насаждения после уборки деревьев, подлежащих рубке, составит 0.

Критическая полнота для данной категории лесных насаждений и преобладающей

породы составляет 0,3.



## ЗАКЛЮЧЕНИЕ к инструментальному обследованию участка.

С целью предотвращения негативных процессов, снижения ущерба от их воздействия, назначено:

По результатам ЛПО установлено, что фактическая таксационная характеристика лесного участка не соответствует таксационному описанию.

Причина несоответствия: повреждение насаждения лесными пожарами и давность лесоустройства.

Средневзвешенная категория санитарного состояния насаждения – 4,42.

Средневзвешенная категория санитарного состояния по породам: Лиственница-4,36, Берёза -5.

Оценка биологической устойчивости насаждения – с нарушенной устойчивостью. Остаточная полнота насаждения снижается после рубки ниже минимальных значений, назначаем сплошную санитарную рубку.

Участковое лесничество	Урочище (дача)	Квартал	Выдел	Площадь выдела, га	Лесопатологический выдел	Площадь лесопатологического выдела, га	Вид мероприятия	Площадь мероприятия, га	Породы	Доля выбираемой древесины по запасу, %	Рекомендуемый срок проведения мероприятия
1	2	3	4	5	6	7	8	9	10	11	12
Могочинское	-	83	11	29,0	11(1)	3,0	ССР	3,0	Л Б	90 100	24.05.2027

Ведомость временной пробной площади и абрис участка прилагаются (приложение 2 и 3 к Акту).

РЕКОМЕНДАЦИИ по проведению мероприятий, не относящихся к мероприятиям по предупреждению распространения вредных организмов. Меры лесовосстановления.

Дата проведения ЛПО 25.05.2025 г.

Дата составления документа 16.06.2025 г.

Исполнитель работ по проведению лесопатологического обследования:

Фамилия, имя и отчество (при наличии) Саклетина Екатерина Ташбулатовна

Организация Могочинский участок КГСАУ «Забайкаллесхоз»

Должность начальник Могочинского участка

Подпись  Телефон 89145294261

**Ведомость участков леса с выявленными несоответствиями таксационным описаниям**

Субъект Российской Федерации Забайкальский край Лесничество Могочинское  
Участковое лесничество Могочинское Урочище (лесная дача) - \_\_\_\_\_

Год проведения лесоустройства	Номер квартала	Номер выдела	Площадь выдела, га	Целевое назначение лесов	Категория защитных лесов	ОЗУ	Источник данных	Номер лесопатологического выдела	Площадь лесопатологического выдела, га	Таксационная характеристика										Заложено пробных площадей	
										состав	порода	возраст, лет	средняя высота, м	средний диаметр, см	тип леса	полнота	бонитет	запас, куб. м/га	количество, шт.	Общая площадь, га	
1		2	4	5	6	7	8	9	10	11	12	13	14	15	16	17	18	19	20	21	
2006	83	11	29,0	Эксплуатационные леса	-	-	ТО	х	х	7ЛЗБ	Л Б	130 65	19 15	24 18	РДД	0,4	4	110	х	х	
							Ф	11(1)	3,0	Погибшее насаждение 9Л1Б*	Л	130	19	24	-	0*	-	67*	1	0,3	
											Б	65	15	18	-			6*			
											Л	130	19	24						25*	

Условные обозначения:

ТО - таксационные описания, Ф - фактическая характеристика лесного насаждения, \* - акт натурного обследования  
Исполнитель работ по проведению лесопатологического обследования:

Фамилия, имя и отчество (при наличии) Саклетина Екатерина Ташбулатовна

Подпись \_\_\_\_\_



Результаты проведения лесопатологического обследования лесных насаждений за май 2025 г.

Субъект Российской Федерации Забайкальский край Лесничество Могочинское

Участковое лесничество Могочинского Урочище (лесная дача)

Номер квартала	Номер выдела	Площадь выдела, га	Эксплуатационные леса										Целевое назначение лесов	Категория защитных лесов	ОЗУ	Номер лесопатологического	Площадь	Таксационная характеристика лесного насаждения										Число деревьев на временной пробной площади, шт.										Распределение деревьев по категориям состояния, % от запаса												Причина ослабления, повреждения	Подлежит рубке, % от запаса	ССР		3,0
83	11	29,0																11(1)	3,0	Погибшее насаждение 9Л1Б*	Л	130	19	24	24	18	13	12	11	10	9	8	7	6	5	4	3	2	1	Номер выдела	Площадь выдела, га	Назначенные мероприятия	35	36										
			Эксплуатационные леса																	Л	130	65	15	18	24	19	13	14	15	16	17	18	19	20	21	22	23	24	25	26	27	28	29	30	31	32	33	34	35	36				
			Эксплуатационные леса																	Л	130	65	15	18	24	19	13	14	15	16	17	18	19	20	21	22	23	24	25	26	27	28	29	30	31	32	33	34	35	36				
			Эксплуатационные леса																	Л	130	65	15	18	24	19	13	14	15	16	17	18	19	20	21	22	23	24	25	26	27	28	29	30	31	32	33	34	35	36				
			Эксплуатационные леса																	Л	130	65	15	18	24	19	13	14	15	16	17	18	19	20	21	22	23	24	25	26	27	28	29	30	31	32	33	34	35	36				
			Эксплуатационные леса																	Л	130	65	15	18	24	19	13	14	15	16	17	18	19	20	21	22	23	24	25	26	27	28	29	30	31	32	33	34	35	36				
			Эксплуатационные леса																	Л	130	65	15	18	24	19	13	14	15	16	17	18	19	20	21	22	23	24	25	26	27	28	29	30	31	32	33	34	35	36				
			Эксплуатационные леса																	Л	130	65	15	18	24	19	13	14	15	16	17	18	19	20	21	22	23	24	25	26	27	28	29	30	31	32	33	34	35	36				
			Эксплуатационные леса																	Л	130	65	15	18	24	19	13	14	15	16	17	18	19	20	21	22	23	24	25	26	27	28	29	30	31	32	33	34	35	36				
			Эксплуатационные леса																	Л	130	65	15	18	24	19	13	14	15	16	17	18	19	20	21	22	23	24	25	26	27	28	29	30	31	32	33	34	35	36				
			Эксплуатационные леса																	Л	130	65	15	18	24	19	13	14	15	16	17	18	19	20	21	22	23	24	25	26	27	28	29	30	31	32	33	34	35	36				
			Эксплуатационные леса																	Л	130	65	15	18	24	19	13	14	15	16	17	18	19	20	21	22	23	24	25	26	27	28	29	30	31	32	33	34	35	36				
			Эксплуатационные леса																	Л	130	65	15	18	24	19	13	14	15	16	17	18	19	20	21	22	23	24	25	26	27	28	29	30	31	32	33	34	35	36				
			Эксплуатационные леса																	Л	130	65	15	18	24	19	13	14	15	16	17	18	19	20	21	22	23	24	25	26	27	28	29	30	31	32	33	34	35	36				
			Эксплуатационные леса																	Л	130	65	15	18	24	19	13	14	15	16	17	18	19	20	21	22	23	24	25	26	27	28	29	30	31	32	33	34	35	36				
			Эксплуатационные леса																	Л	130	65	15	18	24	19	13	14	15	16	17	18	19	20	21	22	23	24	25	26	27	28	29	30	31	32	33	34	35	36				
			Эксплуатационные леса																	Л	130	65	15	18	24	19	13	14	15	16	17	18	19	20	21	22	23	24	25	26	27	28	29	30	31	32	33	34	35	36				
			Эксплуатационные леса																	Л	130	65	15	18	24	19	13	14	15	16	17	18	19	20	21	22	23	24	25	26	27	28	29	30	31	32	33	34	35	36				
			Эксплуатационные леса																	Л	130	65	15	18	24	19	13	14	15	16	17	18	19	20	21	22	23	24	25	26	27	28	29	30	31	32	33	34	35	36				
			Эксплуатационные леса																	Л	130	65	15	18	24	19	13	14	15	16	17	18	19	20	21	22	23	24	25	26	27	28	29	30	31	32	33	34	35	36				
			Эксплуатационные леса																	Л	130	65	15	18	24	19	13	14	15	16	17	18	19	20	21	22	23	24	25	26	27	28	29	30	31	32	33	34	35	36				
			Эксплуатационные леса																	Л	130	65	15	18	24	19	13	14	15	16	17	18	19	20	21	22	23	24	25	26	27	28	29	30	31	32	33	34	35	36				
			Эксплуатационные леса																	Л	130	65	15	18	24	19	13	14	15	16	17	18	19	20	21	22	23	24	25	26	27	28	29	30	31	32	33	34	35	36				
			Эксплуатационные леса																	Л	130	65	15	18	24	19	13	14	15	16	17	18	19	20	21	22	23	24	25	26	27	28	29	30	31	32	33	34	35	36				
			Эксплуатационные леса																	Л	130	65	15	18	24	19	13	14	15	16	17	18	19	20	21	22	23	24	25	26	27	28	29	30	31	32	33	34	35	36				
			Эксплуатационные леса																	Л	130	65	15	18	24	19	13	14	15	16	17	18	19	20	21	22	23	24	25	26	27	28	29	30	31	32	33	34	35	36				
			Эксплуатационные леса																	Л	130	65	15	18	24	19	13	14	15	16	17	18	19	20	21	22	23	24	25	26	27	28	29	30	31	32	33	34	35	36				
			Эксплуатационные леса																	Л	130	65	15	18	24	19	13	14	15	16	17	18	19	20	21	22	23	24	25	26	27	28	29	30	31	32	33	34	35	36				
			Эксплуатационные леса																	Л	130	65	15	18	24	19	13	14	15	16	17	18	19	20	21	22	23	24	25	26	27	28	29	30	31	32	33	34	35	36				
			Эксплуатационные леса																	Л	130	65	15	18	24	19	13	14	15	16	17	18	19	20	21	22	23	24	25	26	27	28	29	30	31	32	33	34	35	36				
			Эксплуатационные леса																	Л	130	65	15	18	24	19	13	14	15	16	17	18	19	20	21	22	23	24	25	26	27	28	29	30	31	32	33	34	35	36				
			Эксплуатационные леса																	Л	130	65	15	18	24	19	13	14	15	16	17	18	19	20	21	22	23	24	25	26	27	28	29	30	31	32	33	34	35	36				
			Эксплуатационные леса																	Л	130	65	15	18	24	19	13	14	15	16	17	18	19	20	21	22	23	24	25	26	27	28	29	30	31	32	33	34	35	36				
			Эксплуатационные леса																	Л	130	65	15	18	24	19	13	14	15	16	17	18	19	20	21	22	23	24	25	26	27	28	29	30	31	32	33	34	35	36				
			Эксплуатационные леса																	Л	130	65	15	18	24	19	13	14	15	16	17	18	19	20	21	22	23	24	25	26	27	28	29	30	31	32	33	34	35	36				
			Эксплуатационные леса																	Л	130	65	15	18	24	19	13	14	15	16	17	18	19	20	21	22	23	24	25	26	27	28	29	30	31	32	33	34	35	36				
			Эксплуатационные леса																	Л	130	65	15	18	24	19	13	14	15	16	17	18	19	20	21	22	23	24	25	26	27	28	29	30	31	32	33	34	35	36				
			Эксплуатационные леса																	Л	130	65	15	18	24	19	13	14	15	16	17	18	19	20	21	22	23	24	25	26	27	28	29	30	31	32	33	34	35	36				
			Эксплуатационные леса																	Л	130	65	15	18	24	19	13	14	15	16	17	18	19	20	21	22	23	24	25	26	27	28	29	30	31	32	33	34	35	36				
			Эксплуатационные леса																	Л	130	65	15	18	24	19	13	14	15	16	17	18	19	20	21	22	23	24	25	26	27	28	29	30	31	32	33	34	35	36				
			Эксплуатационные леса																	Л	130	65	15	18	24	19	13	14	15	16	17	18	19	20	21	22	23	24	25	26	27	28	29	30	31	32	33	34	35	36				
			Эксплуатационные леса																	Л	130	65	15	18	24	19	13	14	15	16	17	18	19	20	21	22	23	24	25	26	27	28	29	30	31	32	33	34	35	36				
			Эксплуатационные леса																	Л	130	65	15	18	24	19	13	14	15	16	17	18	19	20	21	22	23	24	25	26	27	28	29	30	31	32	33	34	35	36				
			Эксплуатационные леса																	Л	130	65	15	18	24	19	13	14	15	16	17	18	19	20	21	22	23	24	2															

Условные обозначения: Н - деревья не подлежат рубке; Р - деревья подлежат рубке.

865\*-Устойчивый низовой пожар 1-3 летней давности высокой интенсивности, 869\*-устойчивый низовой пожар более 10 летней давности

Исполнитель работ по проведению лесопатологического обследования:

Фамилия, имя и отчество (при наличии) Саклетина Екатерина Ташбулатовна

Подпись \_\_\_\_\_ Дата составления документа 16.06.2025 г.

## ВРЕМЕННАЯ ПРОБНАЯ ПЛОЩАДЬ N

1.1. Субъект Российской Федерации Забайкальский край Лесничество Могочинское  
Участковое лесничество Давендинское Урочище (дача) -

Квартал 83 Выдел 11 Площадь выдела 29,0 га

Лесопатологический выдел 11(1) Площадь лесопатологического выдела 3,0 га

1.2. Метод перече́та:

сплошной, ленты пере́чета, круговые площадки постоянного радиуса,  
реласкопические площадки (нужное подчеркнуть).

Количество лент/площадок 1 шт.

Размеры площадок (длина x ширина/радиус) 150×20 м.

Размер временной пробной площади: 0,3 га

1.3. Фактическая таксационная характеристика насаждения:

Состав Погибшее насаждение 9Л1Б/Единичные деревья 10Л /возраст 130\*; тип леса – ; полнота 0\*; бонитет – ; запас на га 73/25 м<sup>3</sup> возобновление: -.

1.4. Номер очага вредных организмов                     

Тип очага вредных организмов: эпизодический, хронический (нужное подчеркнуть).

Фаза развития очага вредных организмов: начальная, нарастания численности, собственно вспышка, кризис (нужное подчеркнуть).

1.5. Причина ослабления, повреждения насаждения и время: Устойчивый низовой пожар 1-3 летней давности высокой интенсивности (865) устойчивый низовой пожар более 10 летней давности (869).

Состояние насаждения: Насаждение с нарушенной устойчивостью. Деревья с начальными признаками ослабления, прирост уменьшен, но не больше чем на половину. Деревья в активной стадии повреждения неблагоприятными факторами, крона слабо развита хвоя светло-зелёная, прирост слабый, сухих ветвей от 94%. Деревья, повреждены в сильной степени с максимальной вероятностью их усыхания в текущем вегетационном периоде, хвоя желтоватая или желто-зеленая, прирост отсутствует. Деревья полностью утратили свою жизнеспособность; хвоя серая, кора частично опала на стволе. Деревья погибшие в предшествующие годы, хвоя отсутствует или сохранилась частично, мелкие веточки и часть ветвей опали, кора разрушена или осыпалась частично, или полностью. Вследствие лесного пожара насаждение потеряло свою биологическую устойчивость на 91%.

Средневзвешенная категория состояния насаждения: К ср. нас. = 4,42 (усыхающее лесное насаждение).

1.6. Назначенные мероприятия: сплошная санитарная рубка с оставлением жизнеспособных деревьев.

Примечание: Деревья 4 категории состояния с наличием прогара корневой шейки более  $\frac{3}{4}$  назначены в рубку, на основании пункта 42 приказа Министерства природных ресурсов и экологии РФ от 09.11.2020 г. № 912 «Об утверждении Правил осуществления мероприятий по предупреждению распространения вредных организмов». В насаждении заложена пробная площадь с раскопкой корневой шейки у 103 деревьев породы лиственница. Корневая шейка и корневые лапы имеют прогар более  $\frac{3}{4}$ .

Исполнитель работ по проведению лесопатологического обследования:

Фамилия, имя и отчество (при наличии) Саклетина Екатерина Ташбулатовна

Подпись  Дата составления документа 16.06.2025 г.



# ВЕДОМОСТЬ ПЕРЕЧЕТА ДЕРЕВЬЕВ

(для сплошного, ленточного и перечета на круговых площадках постоянного радиуса)

Порода: лиственница средневзвешенная категория состояния 4,36

Степен и толщин ы, см	Количество деревьев по категориям состояния, шт.																Всего	
	1		2		3		4		5		5 (а, б, в)			5 (г, д, е)				
	Н	З	Н	З	Н	З	Н	З	Н	З	О	Н	З	О				
																	шт./м³	в том числе подлежи т рубке, %
1	2	3	4	5	6	7	8	9	10	11	12	13	14	15	16	17	18	19
8																		
12	1																1/0,081	0
16	1		1														2/0,3	0
20							9				4			5			18/4,86	100
24	1		1				4				5						11/4,62	82
28							3							4			7/4,13	100
32	1		1				1				3			1			7/5,6	71
36											3			1			4/4,16	100
40							1				2						3/3,9	100
Итого, шт.	4		3				18				17			11			53	
Итого, м³	1,451		1,3 7				7,98				11,3			5,55			27,651	
Итого, % от запаса по насажден ию	5		5				29				41			20				90

Причины назначения в рубку деревьев категорий состояния:

- 1 \_\_\_\_\_
- 2 \_\_\_\_\_
- 3 \_\_\_\_\_

4 Пункта 42 приказа Минприроды и экологии РФ от 09.11.2020 г. № 912 «Об утверждении правил осуществления по предупреждению распространения вредных организмов»



# ВЕДОМОСТЬ ПЕРЕЧЕТА ДЕРЕВЬЕВ

(для сплошного, ленточного и перечета на круговых площадках постоянного радиуса)

Порода: берёза средневзвешенная категория состояния 5

Ступен и толщин ы, см	Количество деревьев по категориям состояния, шт.																Всего	
	1		2		3		4		5		5 (а, б, в)			5 (г, д, е)				
	Н	З	Н	З	Н	З	Н	З	Н	З	Н	З	О	Н	З	О		
																	шт./м³	в том числе подлежи т рубке, %
1	2	3	4	5	6	7	8	9	10	11	12	13	14	15	16	17	18	19
8											5						5/0,1	100
12											9						9/0,639	100
16											8						8/1,12	100
20																		
24																		
28																		
32																		
36																		
40																		
Итого, шт.											22						22	
Итого, м³											1,859						1,859	
Итого, % от запаса по насажден ию											100							100

Причины назначения в рубку деревьев категорий состояния:

- 1 \_\_\_\_\_
- 2 \_\_\_\_\_
- 3 \_\_\_\_\_
- 4 \_\_\_\_\_

По насаждению: **9Л1Б** средневзвешенная категория состояния **4,42**

Ступени толщины , см	Количество деревьев по категориям состояния, шт.																Всего	
	1		2		3		4		5		5 (а, б, в)			5 (г, д, е)				
	Н	З	Н	З	Н	З	Н	З	Н	З	О	Н	З	О				
																	шт./м³	в том числе подлежит рубке, %
1	2	3	4	5	6	7	8	9	10	11	12	13	14	15	16	17	18	19
8											5						5/0,1	100
12	1										9						10/0,72	89
16	1		1								8						10/1,42	79
20							9				4			5			18/4,86	100
24	1		1				4				5						11/4,62	82
28							3							4			7/4,13	100
32	1		1				1				3			1			7/5,6	71
36											3			1			4/4,16	100
40							1				2						3/3,9	100
Итого, шт.	4		3				18				39			11			75	
Итого, м³	1,451		1,37				7,98				13,159			5,55			29,51	
Итого, % от запаса по насаждению	5		4				27				45			19				91

Условные обозначения:

Н - не заселено (не поражено, не повреждено),

З - заселено стволовыми вредителями (поражено болезнями, повреждено огнем),

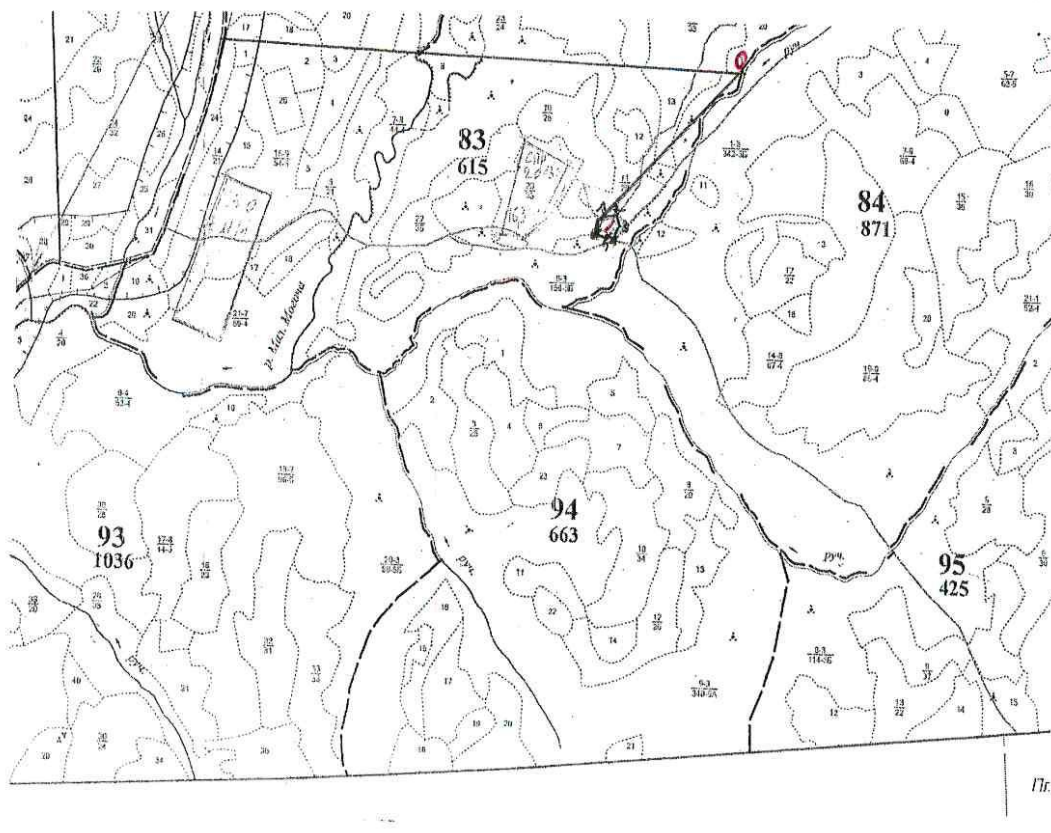
О - отработано вредителями.



**Абрис участка Давендинского участкового лесничества**  
**кв.83 в.11**

Масштаб 1: 25000

N  
^  
|  
S



Условные обозначения:

-  - площадь лесопатологического выдела  
 - лента пересчета      т.0    - кварталный столб

N квартала	N выдела	N лесопатологического выдела	Размеры ленты (круговой площадки) перечета					Координаты начала, конца и поворотных точек лент перечета/центров круговых площадок перечета	
			N ленты (площа	длина, м	ширина, м	радиус, м	площадь, га		
83	11	11(1)		20	150		0,3	54.0470	120.2067
								54.0470	120.2068
								54.0466	120.2073
								54.0463	120.2073
								54.0460	120.2069

### Пространственное размещение лесопатологических выделов

(включается в Акт при выделении лесопатологических выделов, для указания пространственного расположения поврежденных и погибших насаждений)

Номера точек	Координаты		Длина, м
Привязка т.0-1	54.05484	120.22081	1400
1-2	54.04701	120.20575	250
2-3	54.04704	120.20668	155
3-4	54.04680	120.20733	175
4-5	54.04630	120.20745	20
5-6	54.04594	120.20664	45
6-1	54.04634	120.20549	125

Исполнитель работ по проведению лесопатологического обследования:

Фамилия, имя

и отчество (при наличии) Саклетина Екатерина Ташбулатовна

Подпись 

Дата составления документа 16.06.2025г.



## Фототаблица № 1

Дата: 25.05.2025г

Время: 12:24:50

Широта: 54.0470

Долгота: 120.2067

Место проведения: Забайкальский край, лесничество Могочинское:

Уч. Лесничество Могочинское

Квартал 83 выдел 11

Исполнитель: Саклетина Е.Т. Подпись 

Телефон 8 914 529 42 61





## Фототаблица № 2

Дата: 25.05.2025г

Время: 12:25:05


Широта: 54.0470

Долгота: 120.2068

Место проведения: Забайкальский край, лесничество Могочинское:

Уч. Лесничество Могочинское

Квартал 83 выдел 11

Исполнитель: Саклетина Е.Т. Подпись 

Телефон 8 914 529 42 61





### Фототаблица № 3

Дата: 25.05.2025г

Время: 12:27:00

Широта: 54.0466

Долгота: 120.2073

Место проведения: Забайкальский край, лесничество Могочинское:

Уч. Лесничество Могочинское

Квартал 83 выдел 11

Исполнитель: Саклетина Е.Т. Подпись 

Телефон 8 914 529 42 61





#### Фототаблица № 4

Дата: 25.05.2025г

Время: 12:28:06

Широта: 54.0463

Долгота: 120.2073

Место проведения: Забайкальский край, лесничество Могочинское:

Уч. Лесничество Могочинское

Квартал 83 выдел 11

Исполнитель: Саклетина Е.Т. Подпись 

Телефон 8 914 529 42 61





## Фототаблица № 5

Дата: 25.05.2025г

Время: 12:29:06

Широта: 54.0460

Долгота: 120.2069

Место проведения: Забайкальский край, лесничество Могочинское:

Уч. Лесничество Могочинское

Квартал 83 выдел 11

Исполнитель: Саклетина Е.Т. Подпись \_\_\_\_\_

Телефон 8 914 529 42 61





АКТ  
натурного обследования

г. Могоча  
25 июня 2025 г.

Комиссия в составе:

начальник Могочинского участка КГСАУ «Забайкаллесхоз» Е.Т. Саклетина Е.Т., участковый лесничий Могочинского участкового лесничества Елина А.С., провели натурное обследование в Могочинском лесничестве Могочинском участковом лесничестве квартал 83 выдел 11.

Характеристика по материалам лесоустройства 2006 года:

Целевое назначение лесов – эксплуатационные леса

Категория защитности:

ОЗУ: нет

Площадь – 29,0 га, состав – 7ЛЗБ

Возраст- 130 лет, высота – 19 м, диаметр – 24 см,

бонитет – 4, тип леса – РДД, полнота – 0,4, запас – 110 м<sup>3</sup>/га.

Единичные деревья -. Возраст-. высота-. диаметр-. запас -.

Данные замеров натурного обследования:

При натурном обследовании выдела в Могочинском лесничестве Могочинское участковом лесничестве кв.83 выд.11 с закладкой пробных площадей, измерениями высот, диаметров и определения возраста на модельных деревьях, на площади 0,3 га выявлено насаждение со следующей таксационной характеристикой.


Состав - погибшее насаждение 9Л1Б/ Единичные деревья 10Л

Средний возраст –130 Полнота – 0,3 Остаточная полнота –0

Средняя высота –19 Средний диаметр –24 Запас 73/25 м<sup>3</sup>/га

Бонитет-- Тип леса - -

Для обработки материалов обследования использовались: лесоустроительная инструкция № 510 от 05.08.2022г.

Начальник Могочинского участка  Е.Т. Саклетина  
КГСАУ «Забайкаллесхоз»

Участковый лесничий  
Могочинского участкового лесничества  А.С. Елина

Таксационное описание

Могочинский лесничество: Могочинское  
Категория заповности: эксплуатационные леса

Квартал: 83

Состав:	Эл:	В:	Д:	К:	Б:	Тип:	П:	Запас:	Скорост.	К:	Запас на выделе, м3
Н в: Пло-:	подрост,	ял:	а:	о:	в:	и:	р:	о:	леса:	о:	леса, м3
о: вы: шаль:	подлесок,	ре:	с:	а:	ы:	а:	и:	л:	-----	т:	-----
м: л:	почва,	у: м:	а:	р:	с:	м:	в:	и:	тип:	и:	На:
е: е: га:	рельеф,	с: е:	а:	о:	е:	о:	о:	т:	лесор:	о:	Осний: по тв:
р: л:	освоенности	и: н:	с:	т:	т:	з:	е:	у: слов:	т:	га:	на: :соот:
а:	выдела	и: т:	т:	а:	р:	р:	т:	а:	а:	выдел:	породир:
											вида:

10 26,0 10Л 1 Л 80 14 16 4 2 4 РДД ,6 120 3120 3120 В2

подлесок: РДД густой

11 29,0 7ЛЗБ

1 Л 130 19 24 7 4 4 РДД ,4 110 3190 2233 2  
18 В 65 15 18 В2 957 3  
подрост: 8Б2Л (20) 5,0 м, 6,0 тыс. шт./га  
подлесок: РДД густой

склон 3 -10  
селекционная оценка: минусовые

12 6,0 6Б3ОС1Л

1 Б 65 15 12 7 4 4 ОЛХ ,3 40 240 144 3  
14 ОС 14 16 В3 72 3  
Л 10 12 24 2

подлесок: ОЛХ густой  
осу: неэксплуатационные участки

13 13,0 10Л 1 Л 140 19 24 7 4 4 ОЛХ ,3 90 1170 1170 2 В3

подрост: 8Б2Л (25) 5,0 м, 4,0 тыс. шт./га  
подлесок: ОЛХ густой  
склон ЮВ-10

селекционная оценка: минусовые

15 6,0 7Л1С2Б

1 Л 45 6 6 3 2 5 БАГ ,4 30 180 126  
6 С В3 18  
Б 36

16 54,0 7ЛЗС

1 Л 170 17 24 9 4 5 БАГ ,4 100 5400 3780 3  
17 С 16 32 В3 1620 2

подрост: 4С3ЛЗБ (25) 3,0 м, 6,0 тыс. шт./га  
подлесок: ОЛХ ИБК средний

селекционная оценка: минусовые

17 10,0 8Л2Б

1 Л 80 16 19 4 2 4 РДД ,5 110 1100 880  
15 В 40 9 8 В2 220

подлесок: РДД густой

18 7,0 10Л 1 Л 140 15 20 7 4 5 БАГ ,5 110 770 770 3 В3

подрост: 3Л7Б (25) 4,0 м, 6,0 тыс. шт./га

РДД 23,3